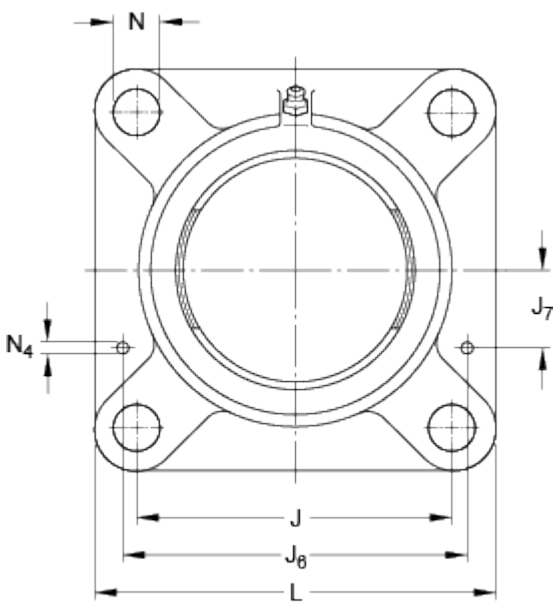
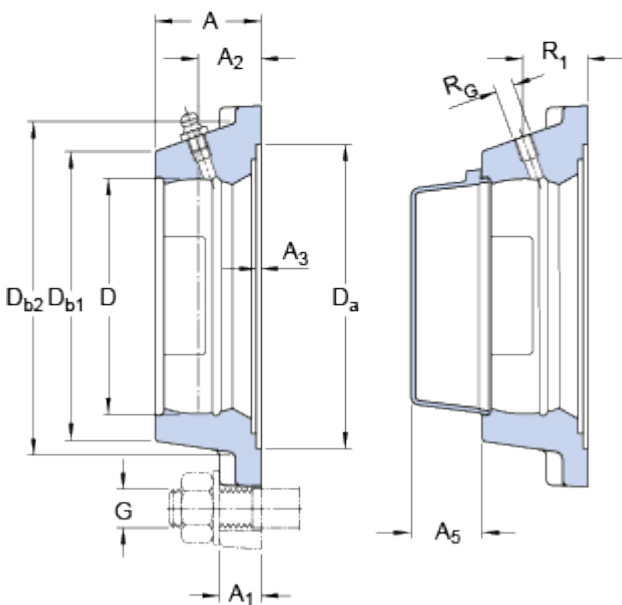
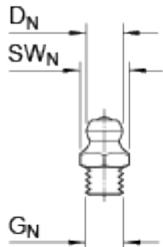


# FYJ 520

Materiál Cast iron

## Rozměry



D	180	mm
D <sub>a</sub>	H11 215.9	mm
D <sub>b1</sub>	207	mm
D <sub>b2</sub>	221	mm
A	70	mm
A <sub>1</sub>	25	mm
A <sub>2</sub>	44	mm
A <sub>3</sub>	H14 3.2	mm
J	210	mm
L	265	mm
N	27	mm

### Závitová díra

R <sub>G</sub>	1/4-28 UNF
R <sub>1</sub>	43 mm

### Maznice

D <sub>N</sub>	6.5	mm
SW <sub>N</sub>	7	mm
G <sub>N</sub>	1/4-28 SAE-LT	

### Zajišťovací kolíky

J <sub>6</sub>	233	mm
J <sub>7</sub>	55	mm
N <sub>4</sub>	4	mm

## Hmotnost

Hmotnost tělesa 8.4 kg

## Informace pro montáž

Doporučený průměr pro připojovací šrouby, mm G 24 mm

